

# KNGeoid 2024 버전 업데이트 매뉴얼

**GEO**systems  
(주)지오시스템



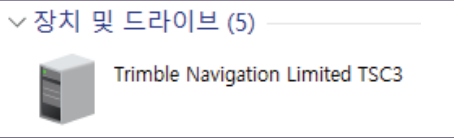
	Window Mobile OS		
	<p>TSC3</p>	<p>Juno5</p>	
	Window 10/11 OS		
	<p>TSC7</p>	<p>T100</p>	<p>T10x</p>
Android OS			
<p>TSC5</p>	<p>TDC6</p>	<p>TDC600</p>	

<p>Smart Topo</p>	Smart Topo 2024/2022	최소 Android OS 버전 : Android OS 7 최대 Android OS 버전 : Android OS 14 권장 사양 디바이스 : Galaxy Tab Active 3
	Smart Topo C	최소 Android OS 버전 : Android OS 5 최대 Android OS 버전 : Android OS 14 권장 사양 디바이스 : Galaxy Tab Active 2
	Smart Topo2020	최소 Android OS 버전 : Android OS 5 최대 Android OS 버전 : Android OS 10 권장 사양 디바이스 : Galaxy Tab Active 2
	Smart Topo2018	최소 Android OS 버전 : Android OS 5 최대 Android OS 버전 : Android OS 10 권장 사양 디바이스 : Galaxy Tab Active 1

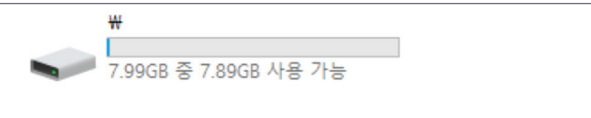
<p>Smart Terra</p>	Smart Terra	최소 Android OS 버전 : Android OS 5 최대 Android OS 버전 : Android OS 10 권장 사양 디바이스 : Galaxy Tab Active 1
--------------------	-------------	---

## • Trimble Access

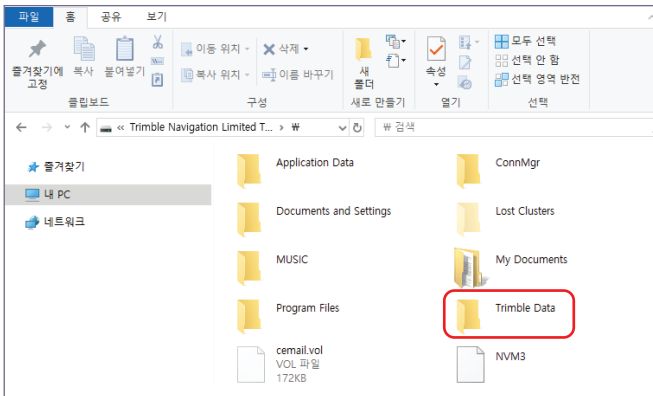
### 1 Trimble Access 지원 장비 컴퓨터에 연결



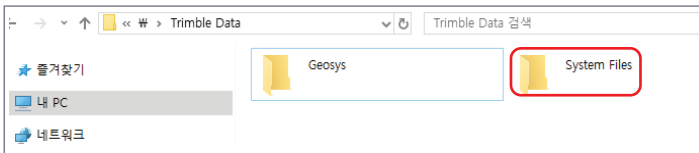
### 2 연결된 장비의 내부 저장소 선택



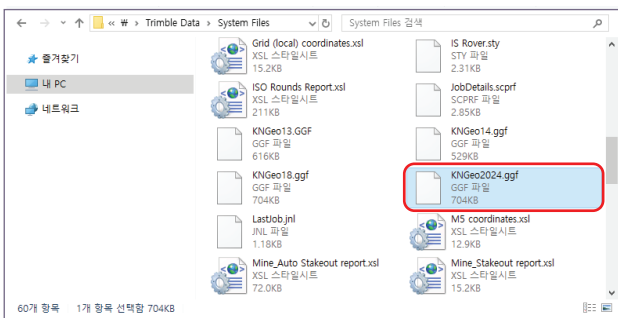
### 3 Trimble Data 폴더 선택



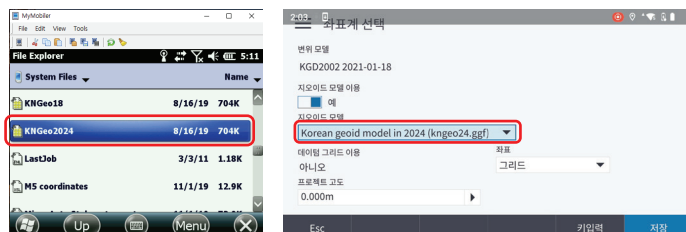
### 4 System Files 폴더 선택



### 5 'KNGeoid 2024.ggf' 파일 붙여넣기



### 6 Trimble Access 지원 장비 내 'KNGeoid2024.ggf' 파일 확인 후 사용



## • Smart Topo/Terra

### 1 Android 장비에서 'Google Play' 또는 'ONE Store' 실행



### 2 'Smart Topo' 검색 후 업데이트 진행



### 3 '작업관리' - 'Geoid' - 'KNGeoid2024' 신규 생성 확인 후 사용

